

AOS 5 V5.1

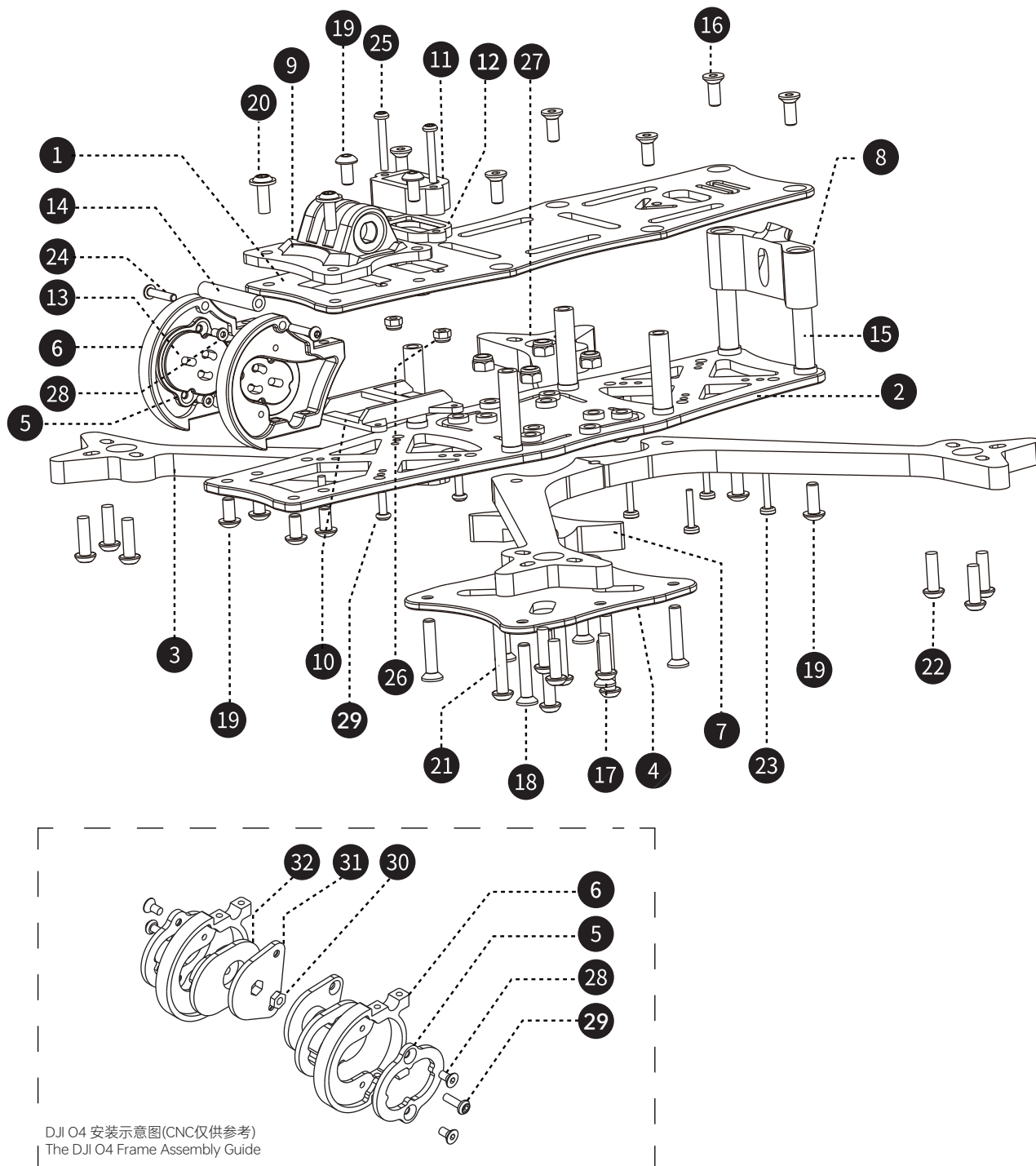
机架组装示意图

Frame Assembly Guide

- 1. 顶板 x1
- 2. 底板 x1
- 3. 机臂 x4
- 4. 中板 x1
- 5. O3 摄像头固定侧板 x2
- 6. CNC 摄像头侧板 x2
- 7. 支撑板 x1
- 8. 双孔图传天线座打印件 x1
- 9. 可调节狗底座打印件 x1
- 10. 接收机座注塑件 x1
- 11. 固定XT60上盖打印件 x1
- 12. 固定XT60下盖打印件 x1
- 13. 摄像头硅胶侧板 x2
- 14. M2*23 圆形网纹铝柱 x1
- 15. M3*20 圆形网纹铝柱 x6
- 16. M3*8 沉头内六角螺丝 x6
- 17. M3*12 沉头内六角螺丝 x2
- 18. M3*16 沉头内六角螺丝 x4
- 19. M3*6 内六角螺丝 x6
- 20. M3*8 内六角带垫螺丝 x4
- 21. M3*20 内六角螺丝 x4
- 22. M3*10 内六角螺丝 x12
- 23. M1.6*10 杯头内六角螺丝 x4
- 24. M2*10 内六角螺丝 x2
- 25. M2*14 内六角螺丝 x2

- 26. M2 防松自紧螺母 x2
- 27. M3 防松自紧螺母 x4
- 28. M2*4 沉头内六角螺丝 x4
- 29. M2*6 内六角螺丝 x6
- 30. M2 螺母 x2
- 31. O4 Pro 支架 TPU x2
- 32. O4减震垫 TPU x2

- (附赠)/(Additional parts)**
- 1. 模拟摄像头固定侧板 x2
 - 2. M2*5 沉头内六角螺丝 x4
 - 3. 内六角扳手 x1
 - 4. M5法兰螺母 x1
 - 5. M5*20 内六角螺丝 x1
 - 6. 集线管 x4
 - 7. 15*250 超纤皮电池扎带 x1
 - 8. 20*250 超纤皮电池扎带 x1
 - 9. 电池硅胶防滑垫 x2
 - 10. 自锁尼龙扎带 x6
 - 11. 通用贴纸 x1
 - 12. M2*5 内六角螺丝 x4
 - 13. 电源线+插头 x1
 - 14. O4 Pro支架 (ND镜) TPU x2
 - 15. O4 支架 TPU x2
 - 16. 图传天线座打印件 x1



DJI O4 安装示意图(CNC仅供参考)
The DJI O4 Frame Assembly Guide